

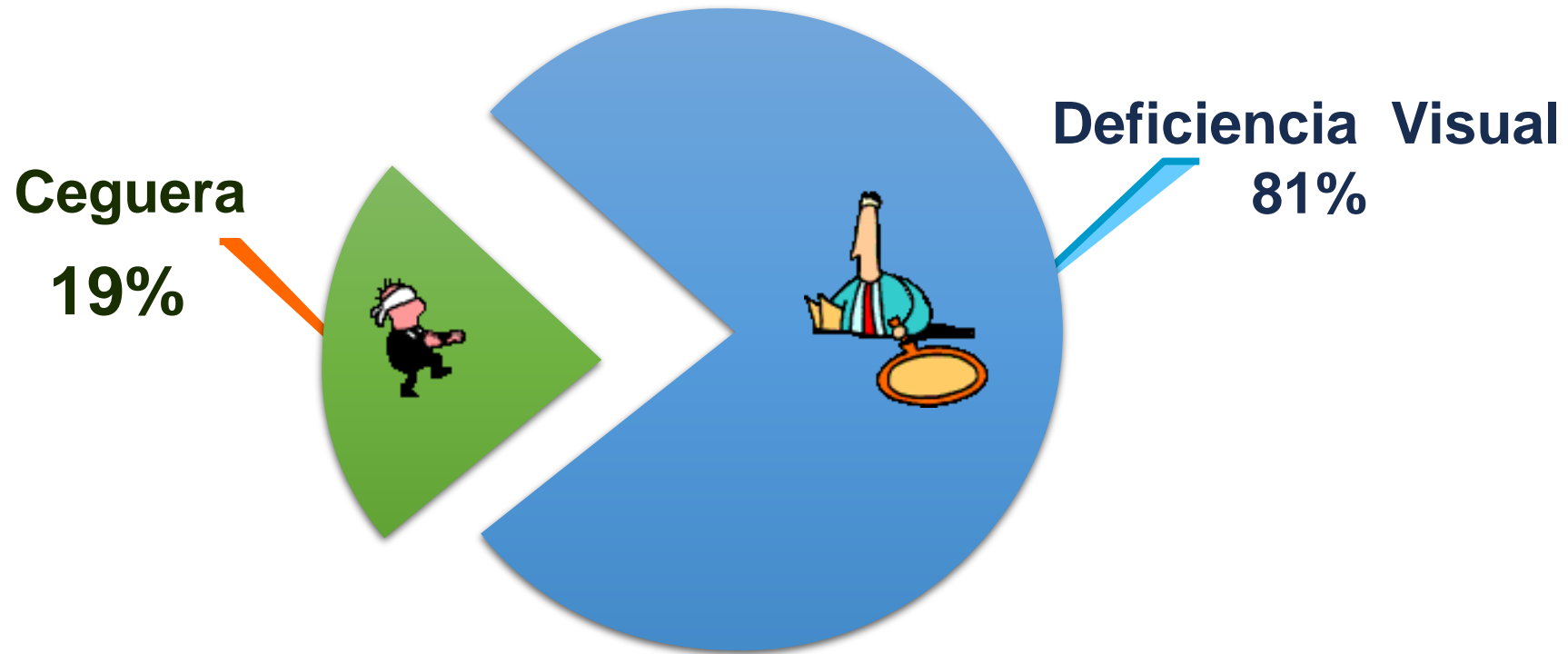
Los espacios urbanos de prioridad peatonal y la discapacidad visual (ONCE)

15 de noviembre de 2018

Víctor López Eiris
Concepción Blocona Santos



AFILIACIÓN A LA ONCE



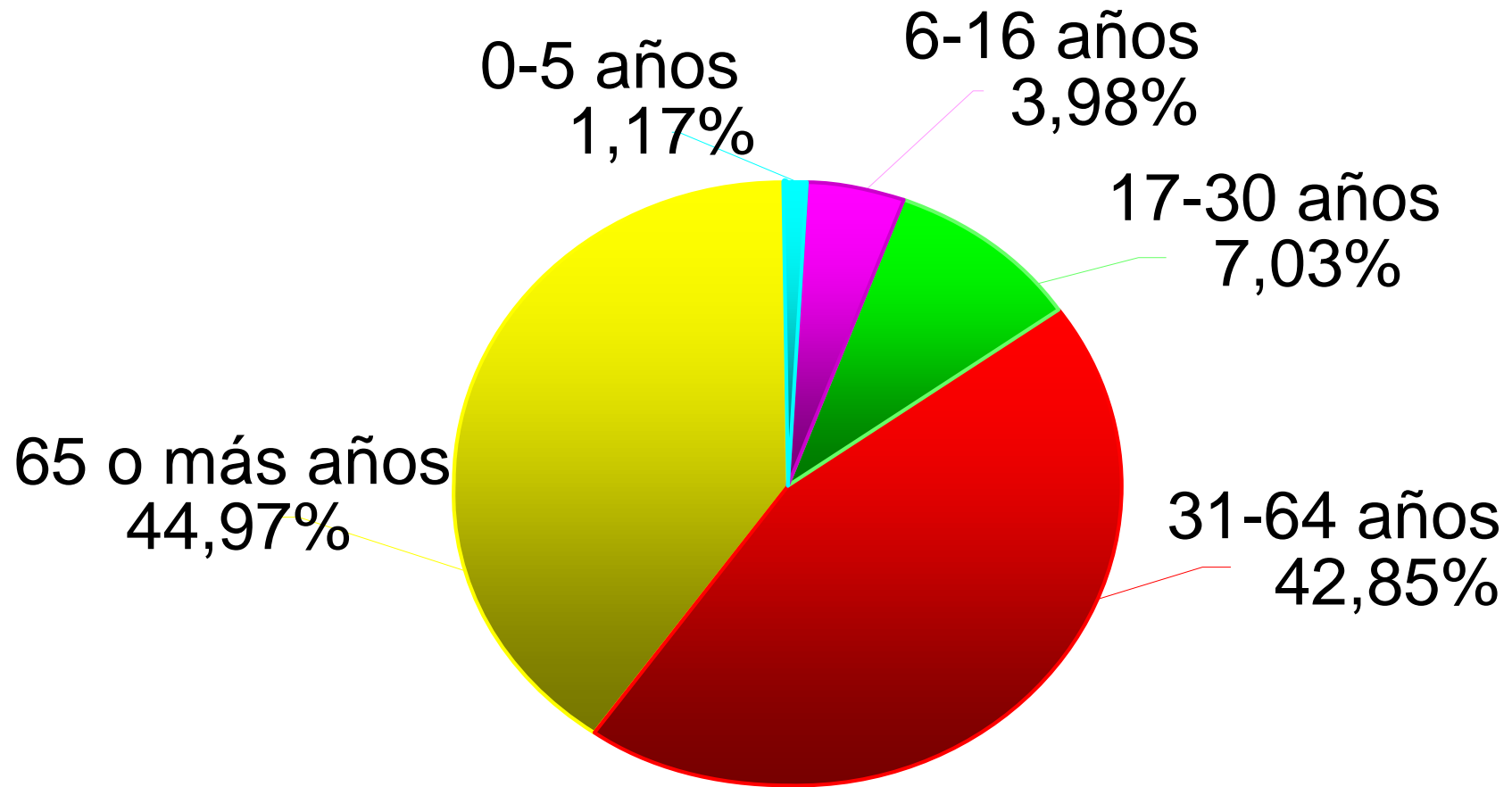
Condiciones para ser afiliado en ONCE

Disponer en ambos ojos, al menos, una de las siguientes condiciones visuales:

- ✓ Agudeza visual igual o inferior 0,1 (1/10 de la escala de Wecker) obtenida con la mejor corrección óptica posible.
- ✓ Campo visual reducido a 10 grados o menos.



AFILIADOS ONCE por tramos de edad



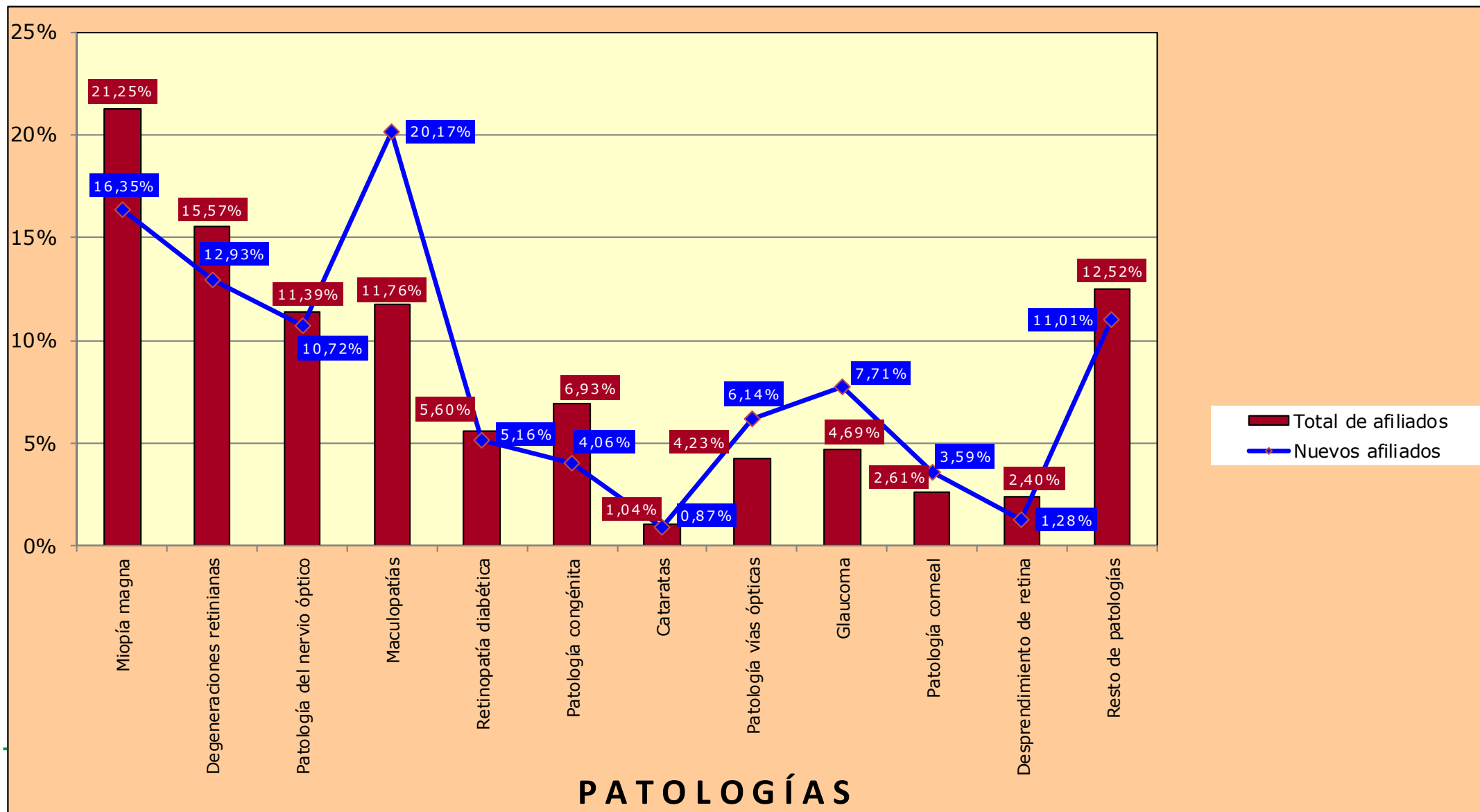
PATOLOGÍAS VISUALES DE AFILIADOS A LA ONCE.

Junio 2018

Patologías Visuales	Número de afiliados 30/06/2018	% sobre total afiliados 30/06/2018	Altas en el primer semestre de 2018	% sobre total altas en el primer semestre de 2018
MIOPIA MAGNA	15.247	21,3%	282	16,3%
DEGENERACIONES RETINIANAS	11.172	15,6%	223	12,9%
MACULOPATÍAS	8.437	11,8%	348	20,2%
PATOLOGÍA DEL NERVIO ÓPTICO	8.170	11,4%	185	10,7%
PATOLOGÍA CONGÉNITA	4.971	6,9%	70	4,1%
RETINOPATÍA DIABÉTICA	4.014	5,6%	89	5,2%
GLAUCOMA	3.362	4,7%	133	7,7%
PATOLOGÍA VÍAS ÓPTICAS	3.035	4,2%	106	6,1%
OTRAS	2.516	3,5%	67	3,9%
NISTAGMUS	2.137	3,0%	60	3,5%
PATOLOGÍA CORNEAL	1.874	2,6%	62	3,6%
DESPRENDIMIENTO DE RETINA	1.723	2,4%	22	1,3%
OTRA PATOLOGÍA VASCULAR RETINIANA	1.473	2,1%	29	1,7%
CORIORRETINOSIS	1.266	1,8%	22	1,3%
CATARATAS	749	1,0%	15	0,9%
UVEÍTIS	702	1,0%	8	0,5%
PTISIS BULBI	524	0,7%	2	0,1%
CAUSA DESCONOCIDA	364	0,5%	2	0,1%
TOTAL	71.736	100,00%	1.725	100,00%



PATOLOGÍAS VISUALES DE AFILIADOS A LA ONCE. Junio 2018



LAS PATOLOGÍAS VISUALES



Visión Borrosa



Pérdida visión periférica



Pérdida de la visión central



Deslumbramiento y pérdida de contraste



ESPACIO PUBLICO

Es un entorno de convivencia, donde servicios y actividades se distribuyen de forma eficaz para satisfacer las necesidades de todos los ciudadanos.

- ✓ Caminar
- ✓ Interactuar con los elementos de la vía pública
- ✓ Orientarse
- ✓ Relacionarse con elementos externos, etc.



DISCAPACIDAD VISUAL

La visión permite una globalidad en la percepción. El resto de los sentidos obligan a secuenciar la entrada de la información.

El análisis de los estímulos implica necesariamente un mayor tiempo de reacción y menor capacidad de anticipación de riesgos.

Las personas con discapacidad visual se desplazan utilizando auxiliares de movilidad y otros recursos sensoriales complementarios de la visión.



DEAMBULACIÓN POR EL ENTORNO URBANO

Recursos peatón	Recursos del peatón con DV
<ul style="list-style-type: none">• Identifica la ruta con visión• El paso libre con visión• La línea de desplazamiento con visión• Reconoce los objetos	<ul style="list-style-type: none">• Identifica el inicio y final del itinerario por referencias• El paso libre con auxiliares de movilidad.• Línea de desplazamiento por referencias.• Reconoce objetos por referencias



PROBLEMAS IDENTIFICADOS

- Delimitación de espacios peatonal y vehicular indefinida. No bordillo
- Presencia de vehículos de difícil detección (bicicletas, patinetes,...)
- Localizar puntos de cruce por ausencia de referencias.
- Ubicación y diseño indebido de elementos
- Elementos utilizados para delimitar zonas
- Escasa o nula señalización
- Ausencia de código regulador



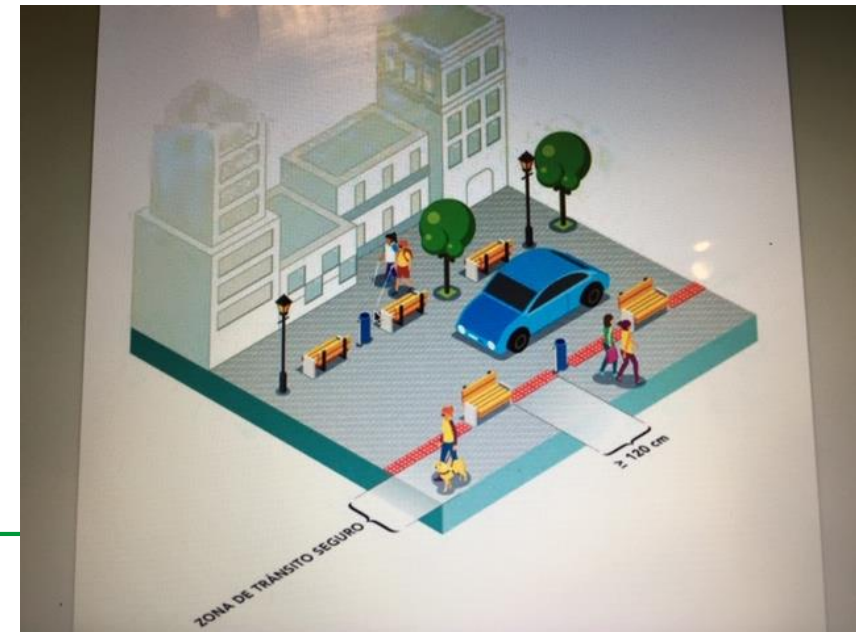
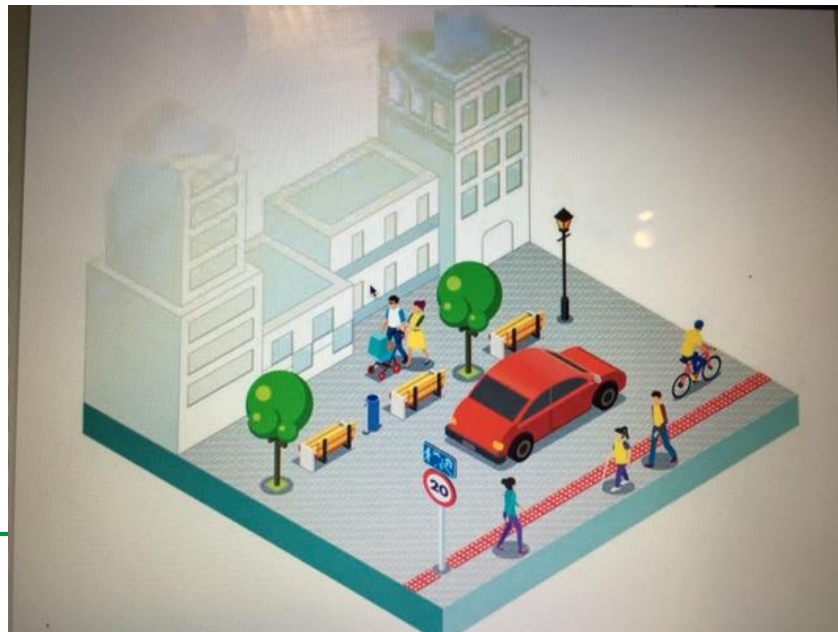
PROBLEMAS



SOLUCIONES 1

Ausencia de zona de tránsito seguro para peatones y/o inadecuada delimitación de la misma.

SOLUCIÓN: Los espacios configurados como plataforma única, en los que se produce coexistencia de peatones y vehículos, deberán disponer una zona de tránsito seguro.



SOLUCIONES 2

Inexistencia o inadecuada señalización y códigos de prioridad peatonal.

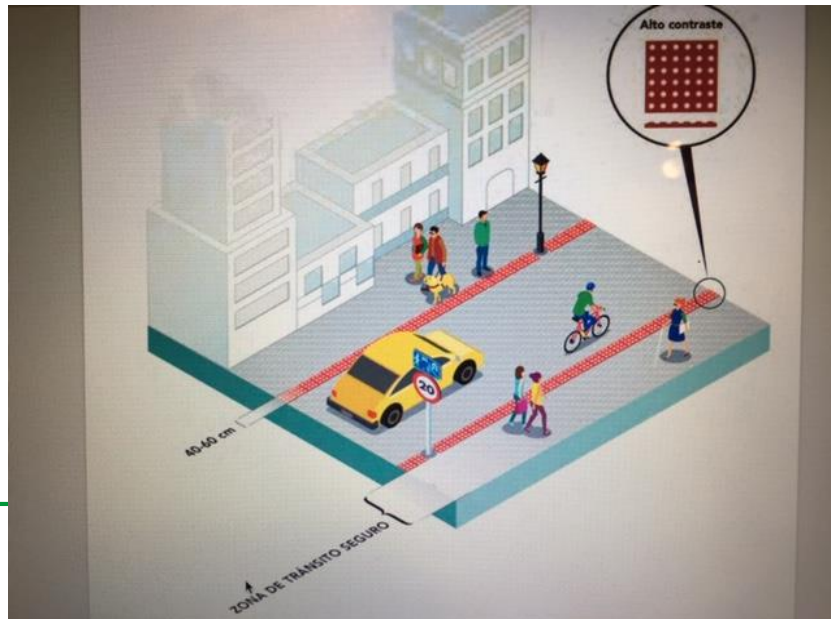
SOLUCION. Las restricciones y limitaciones para la circulación de vehículos deberán estar señalizadas de forma que se perciban claramente y eviten confusiones



SOLUCIONES 3

Circulación desordenada de bicicletas y patinetes por cualquier punto.

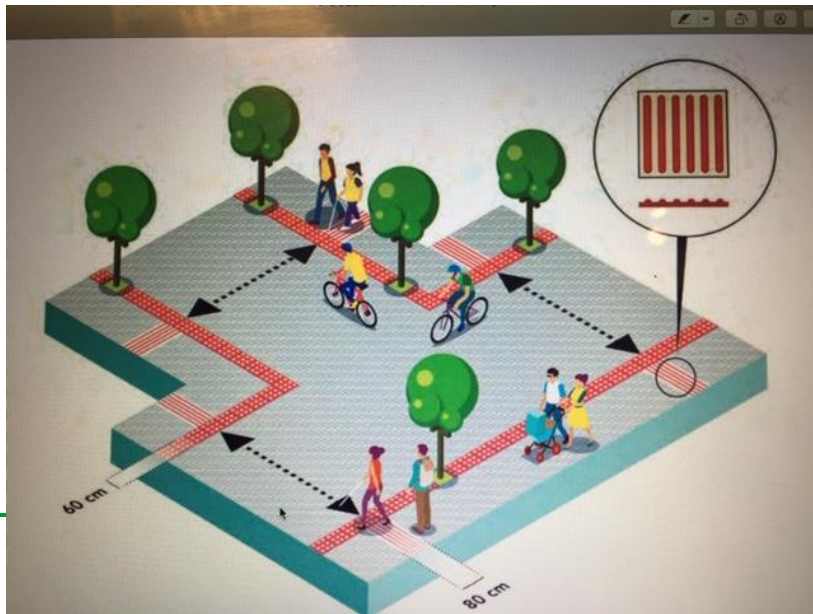
SOLUCIÓN. El paso de bicicletas y patinetes se realizará exclusivamente por las zonas delimitadas para la circulación de vehículos.



SOLUCIONES 4

Ausencia de referencias para localizar puntos de cruce seguros y alinearse correctamente.

SOLUCIÓN. Establecimiento de puntos de cruce que habrán de señalizarse con pavimento homologado y contrastado podotáctil y visualmente.



SOLUCIONES 5

Presencia de elementos que, por su ubicación y/o diseño, constituyen obstáculos o riesgos para las personas.

SOLUCIÓN. La zona de tránsito seguro para los peatones estarán libre de obstáculos, tanto los de carácter fijo como los móviles.



UBICACION ADECUADA



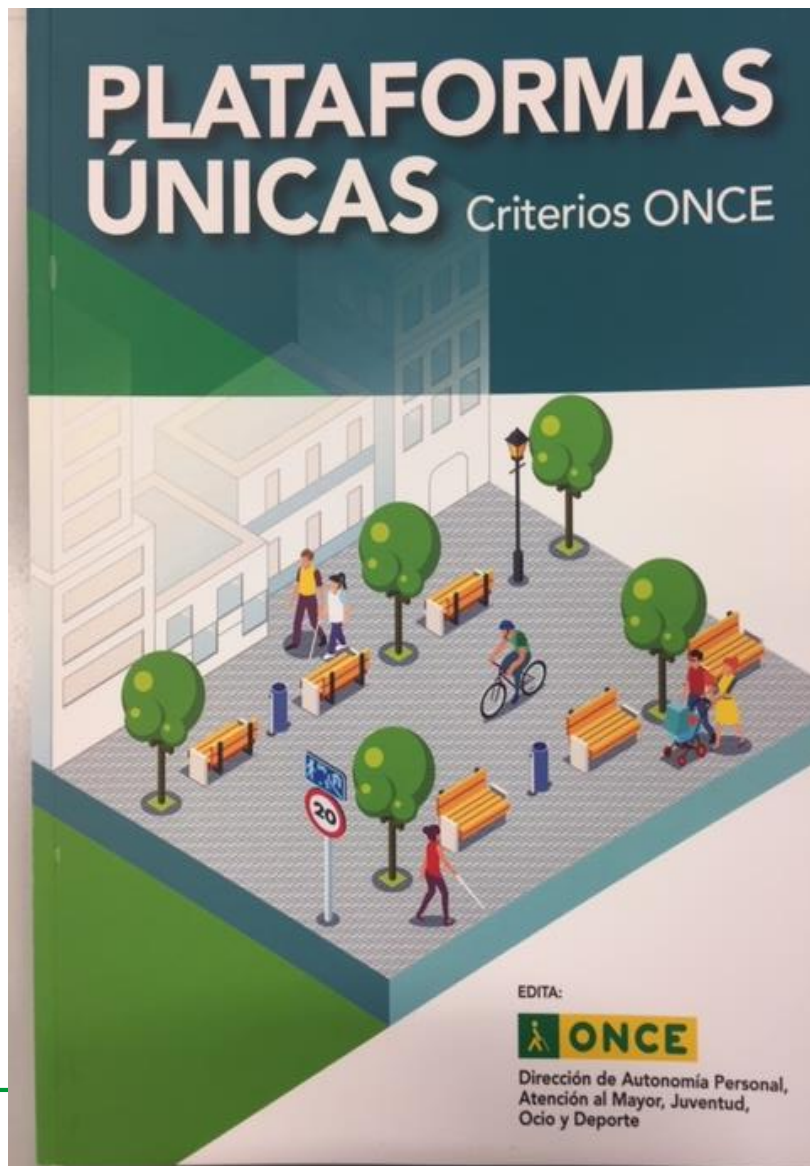
SOLUCIÓN 6

Diseño poco claro o confuso.

SOLUCIÓN. El diseño sencillo, comprensible y ordenado que permita la identificación.



DOCUMENTO ELABORADO POR ONCE



<https://portal.once.es/bibliotecas/fondo-bibliografico-discapacidad-visual/plataformas-unicas-criterios-once>

PROBLEMAS CON PATINETES



CONCLUSION

Es preciso consensuar y ofertar soluciones alternativas para garantizar que, todas las personas con independencia del perfil funcional y necesidades que presenten, puedan desplazarse de forma autónoma y segura por el espacio público.





GRACIAS

www.once.es

